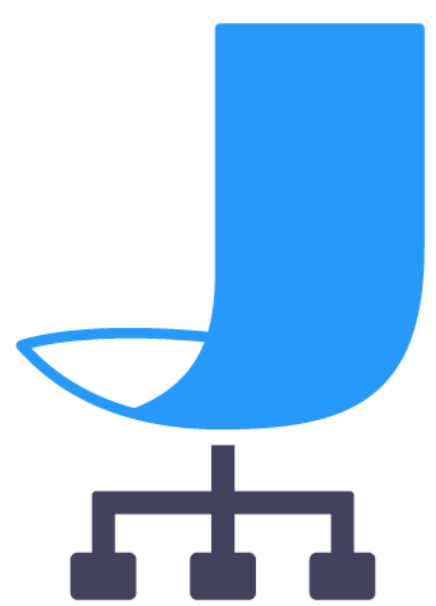
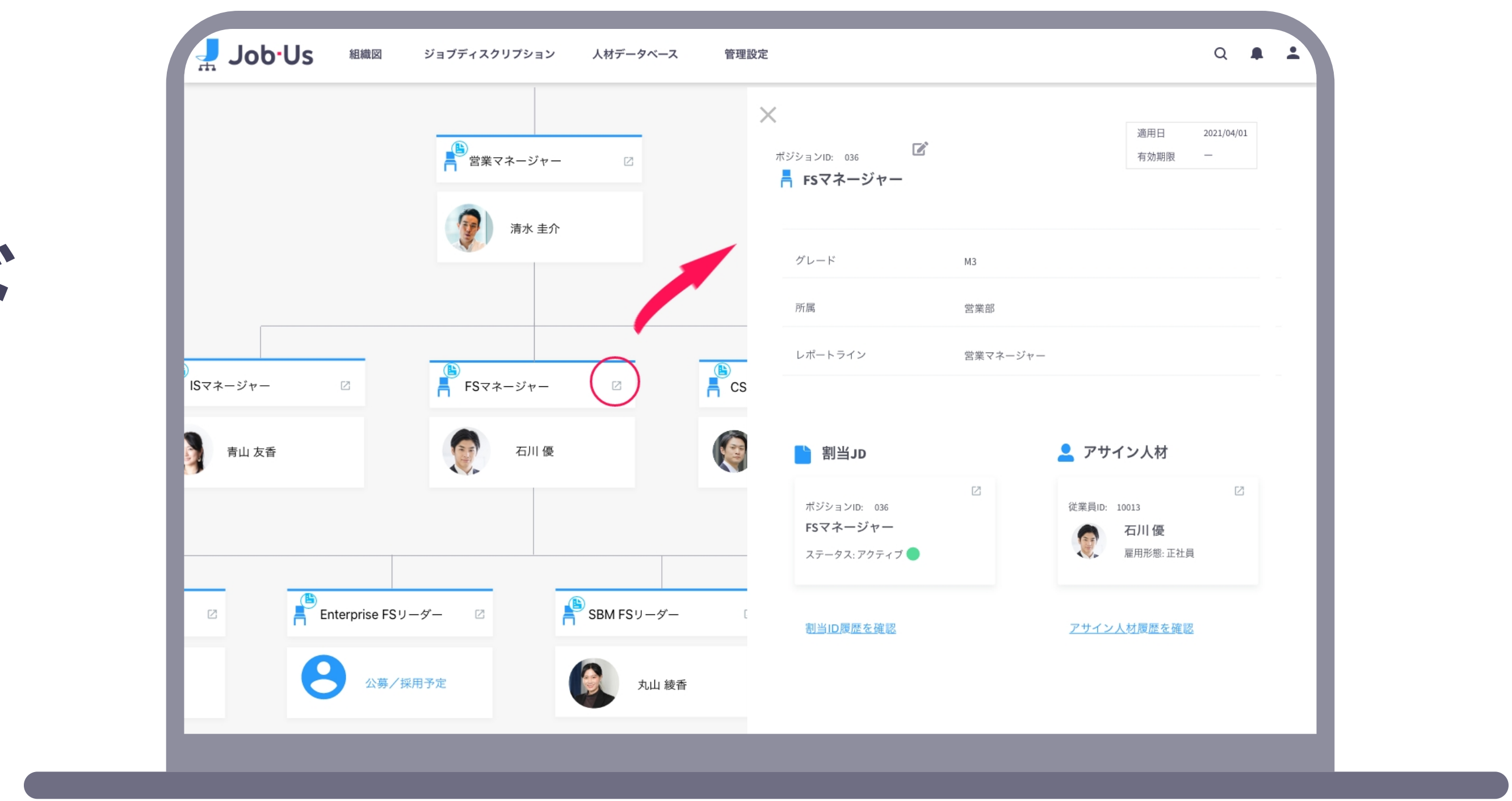


ジョブ型

# 組織設計・ 人材マネジメントクラウド



# Job Us



会社概要

UPDATE THE STANDARD OF  
JAPANESE EMPLOYMENT

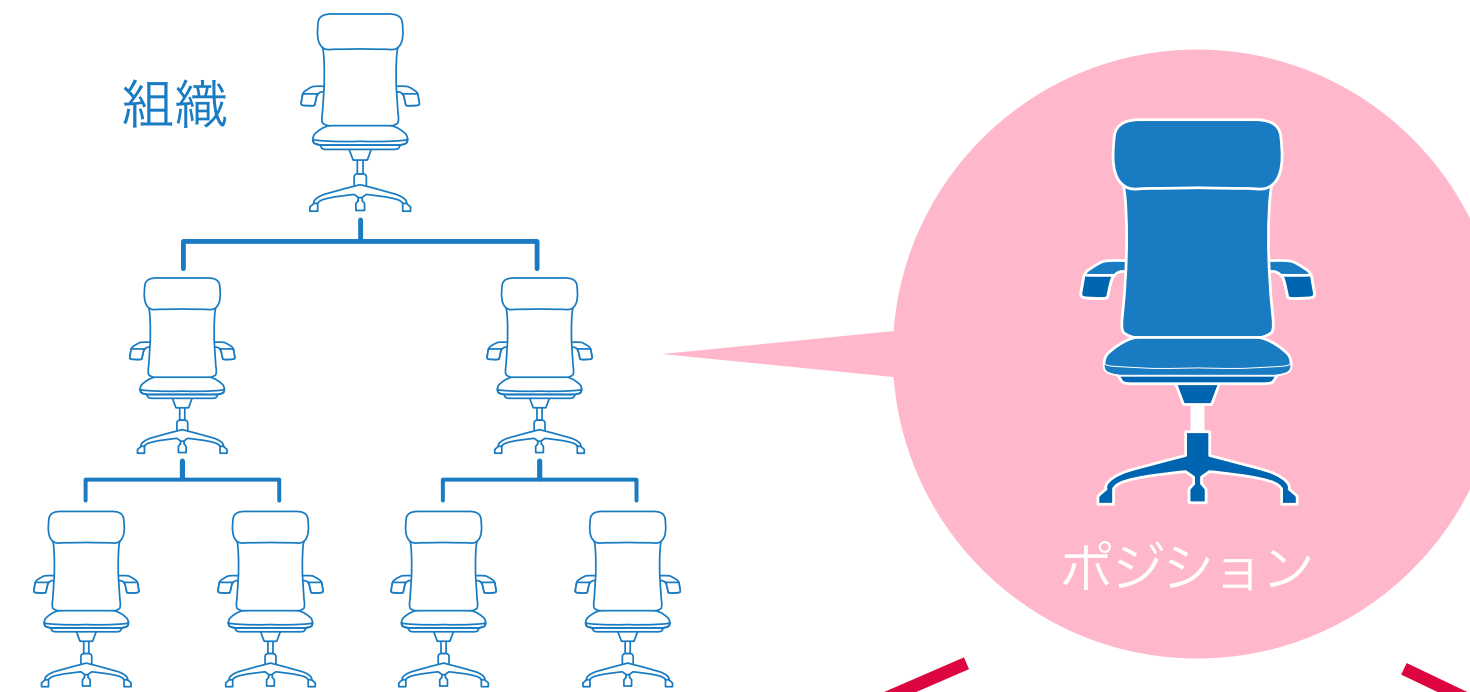
日本の雇用をアップデートする

会社名	株式会社Ex-Work
設立	2020年7月9日
住所	東京都目黒区下目黒1-8-1 目黒アルコタワー7階
代表取締役	馬淵 太一
主要株主	EAST VENTURES

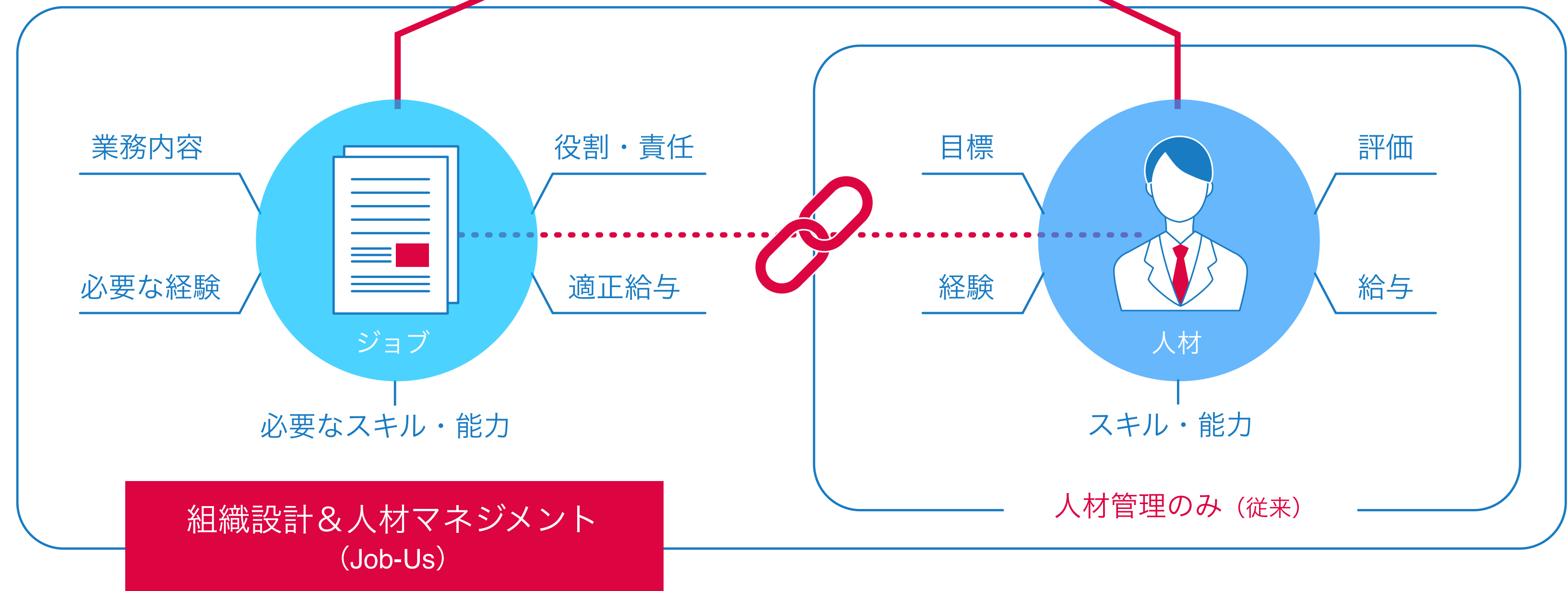


ジョブ型

## 組織設計・人材マネジメントクラウド

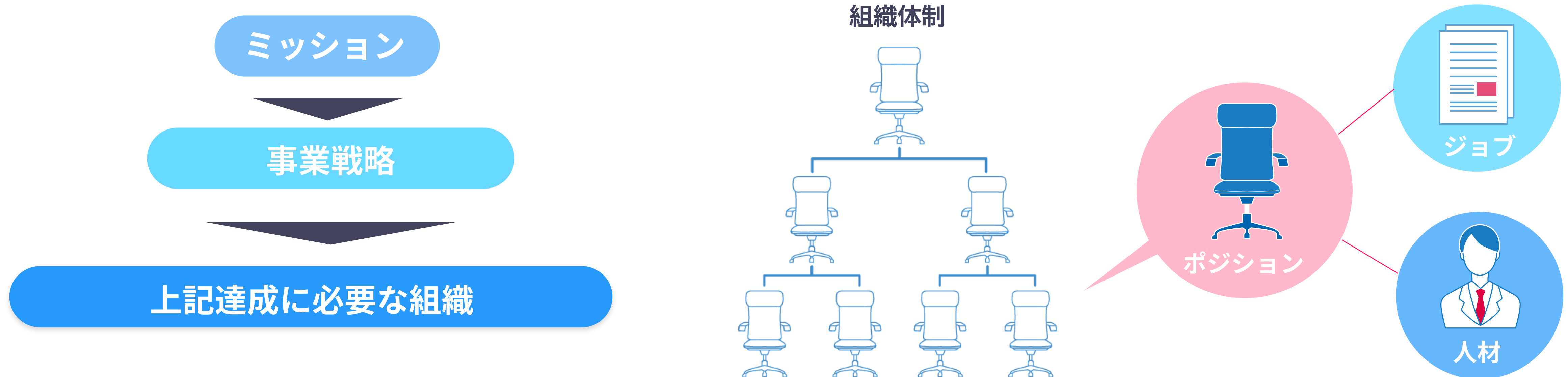


従来の人材管理システムで扱う人材情報に加え、  
組織・ポジション・ジョブの情報も一元管理  
できるジョブ型組織設計・  
人材マネジメントクラウド



## ジョブ型組織とは？

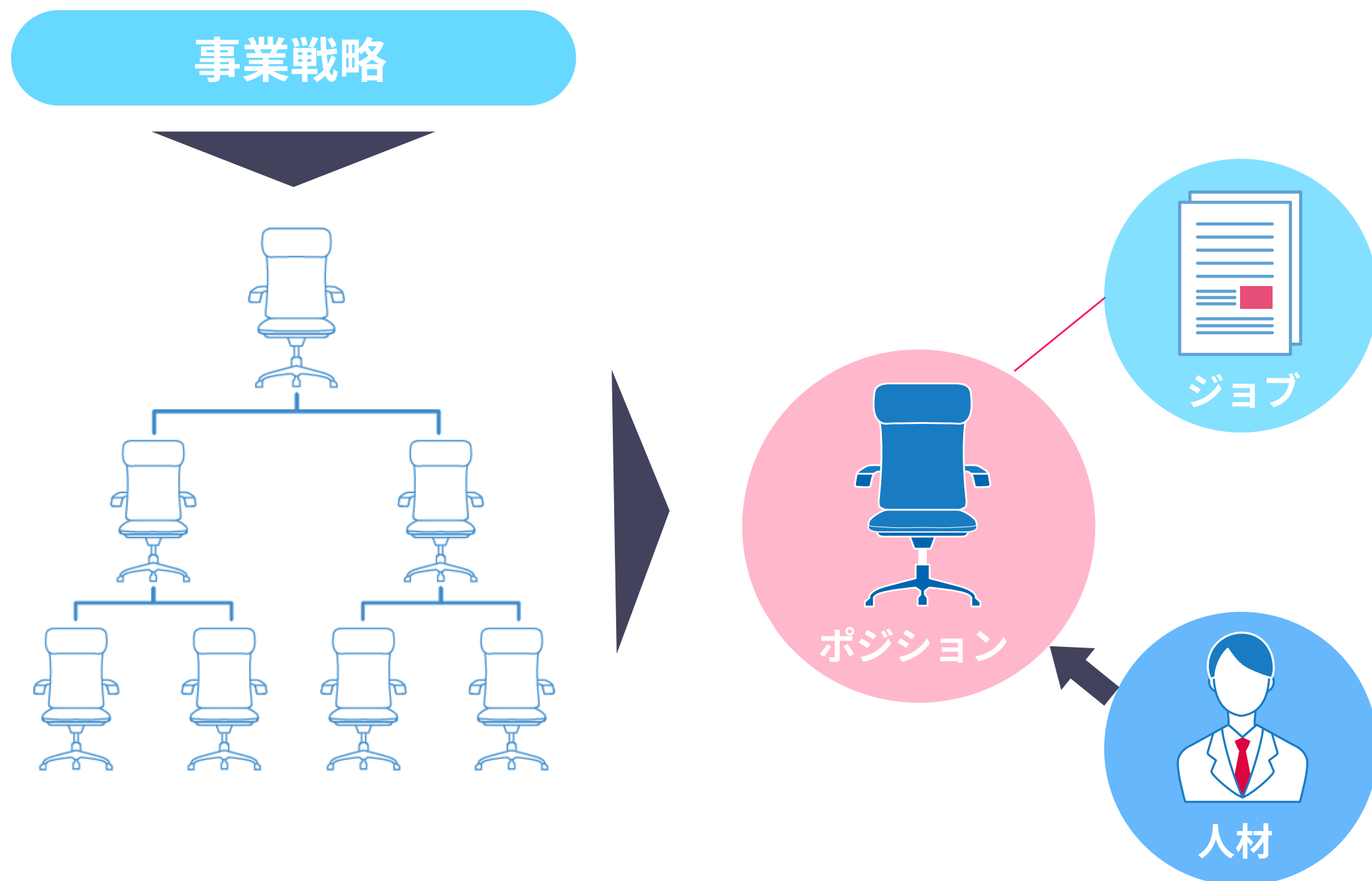
ミッションや事業戦略達成に必要な  
組織体制・ポジション・ジョブを明確化し、  
人的資本（人材）を活用する仕組みのこと





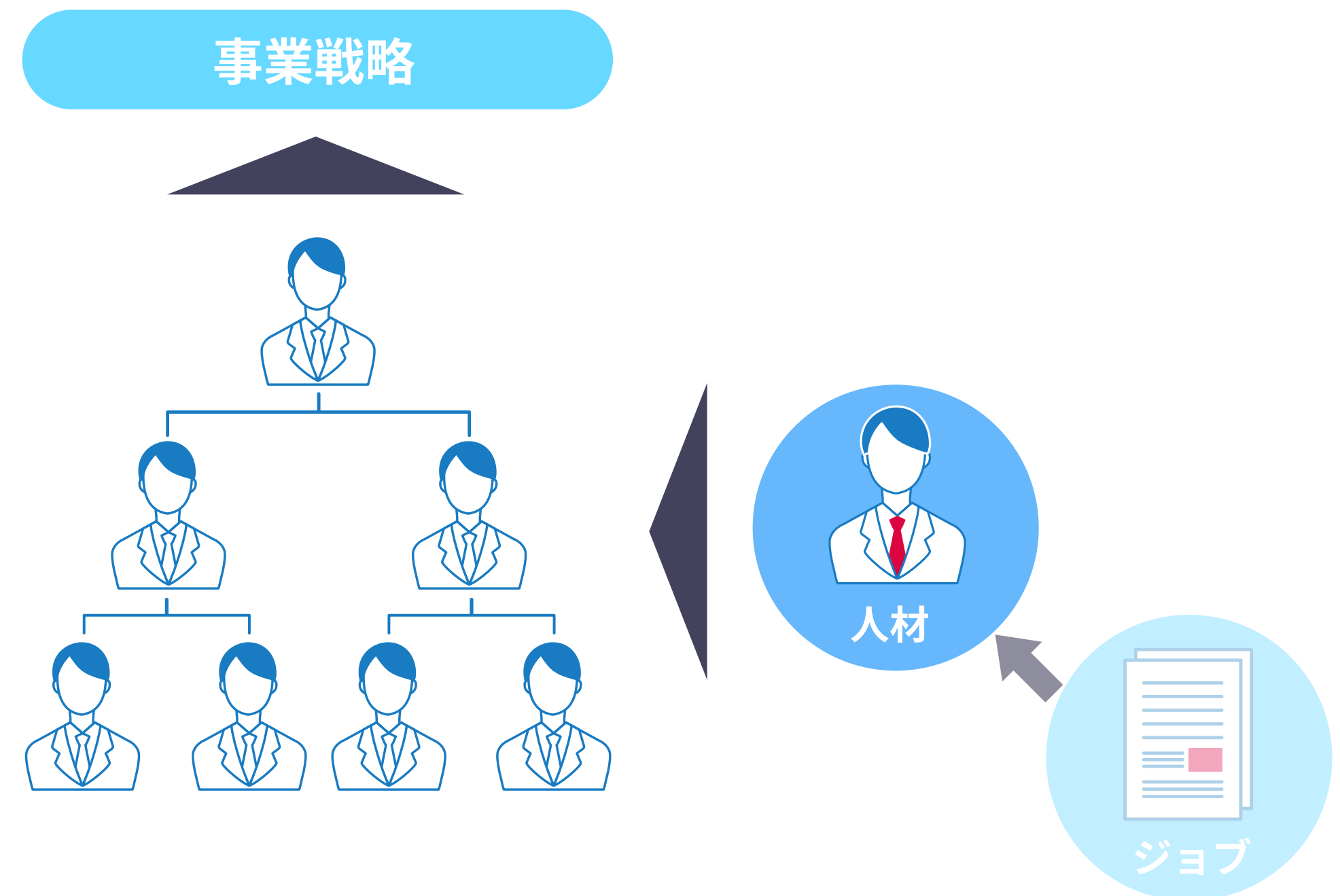
# メンバーシップ型組織とジョブ型組織の違い

## ジョブ型組織



事業戦略を達成するための組織体制・ポジション・ジョブを定める。  
各ポジションにジョブを遂行するために適した人材がアサインされる

## メンバーシップ型組織



人材の適性に応じて仕事が割り当てられ、人材をベースに  
組織が形作られる。その組織で実行可能な事業戦略を遂行する

# ジョブ型組織導入のメリット



## 将来の組織設計が可能に

ミッション・事業戦略達成に必要なポジション・ジョブベースでの組織設計が可能に



## 採用ミスマッチ減

必要なポジションと職務要件を吟味した上で、適切な人材を採用できる



## 昇進基準の明確化

上位ポジションに求める要件を定めることで、昇進基準が明確化される



## マネジメントのしやすさ

役割・職責を明確化することで指針が明瞭になり、マネジメントがしやすくなる



## 評価・給与への納得感の高まり

職務要件を基に評価・給与設定できるので、納得感が高まる



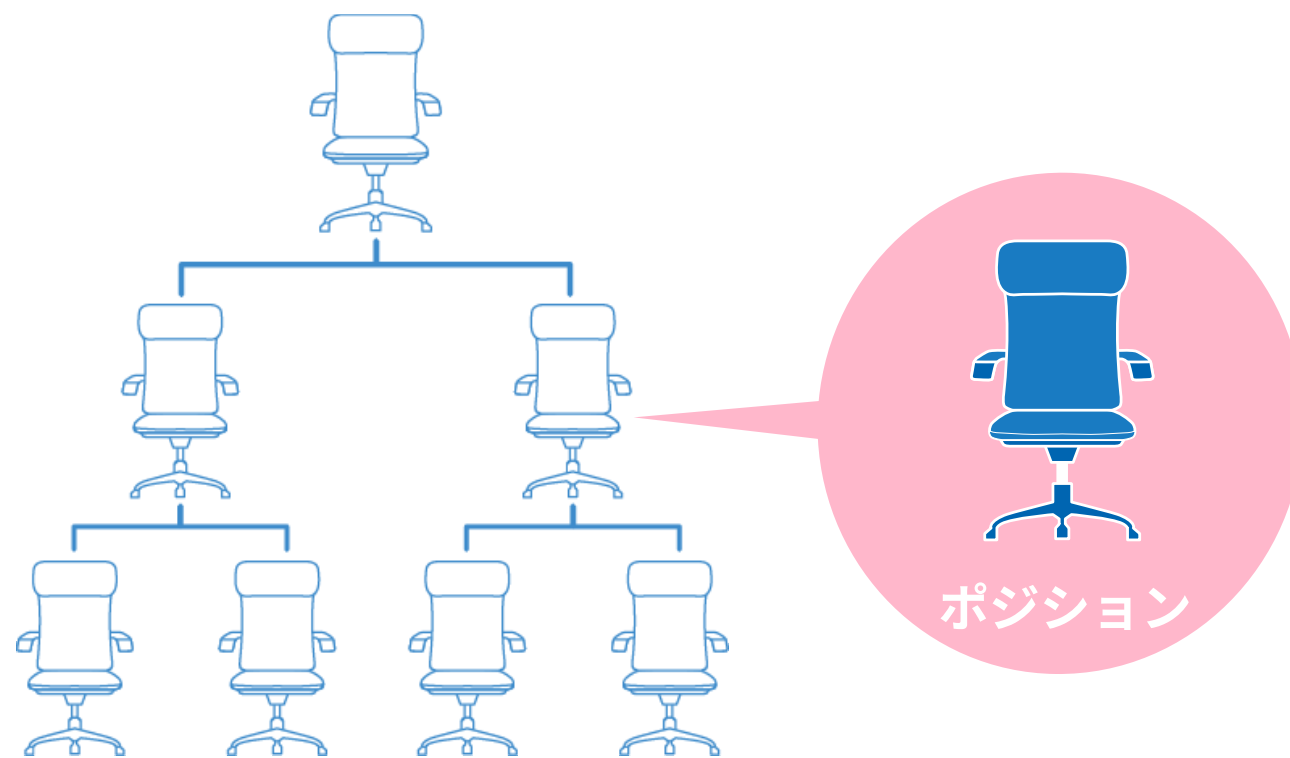
## 育成・キャリアプラン設計が可能

社員にキャリアパスを提示したり、リーダーの育成プランを策定できる

# ジョブ型組織の設計プロセス

## 01

事業戦略達成に必要な  
組織体制をポジション  
ベースで策定する



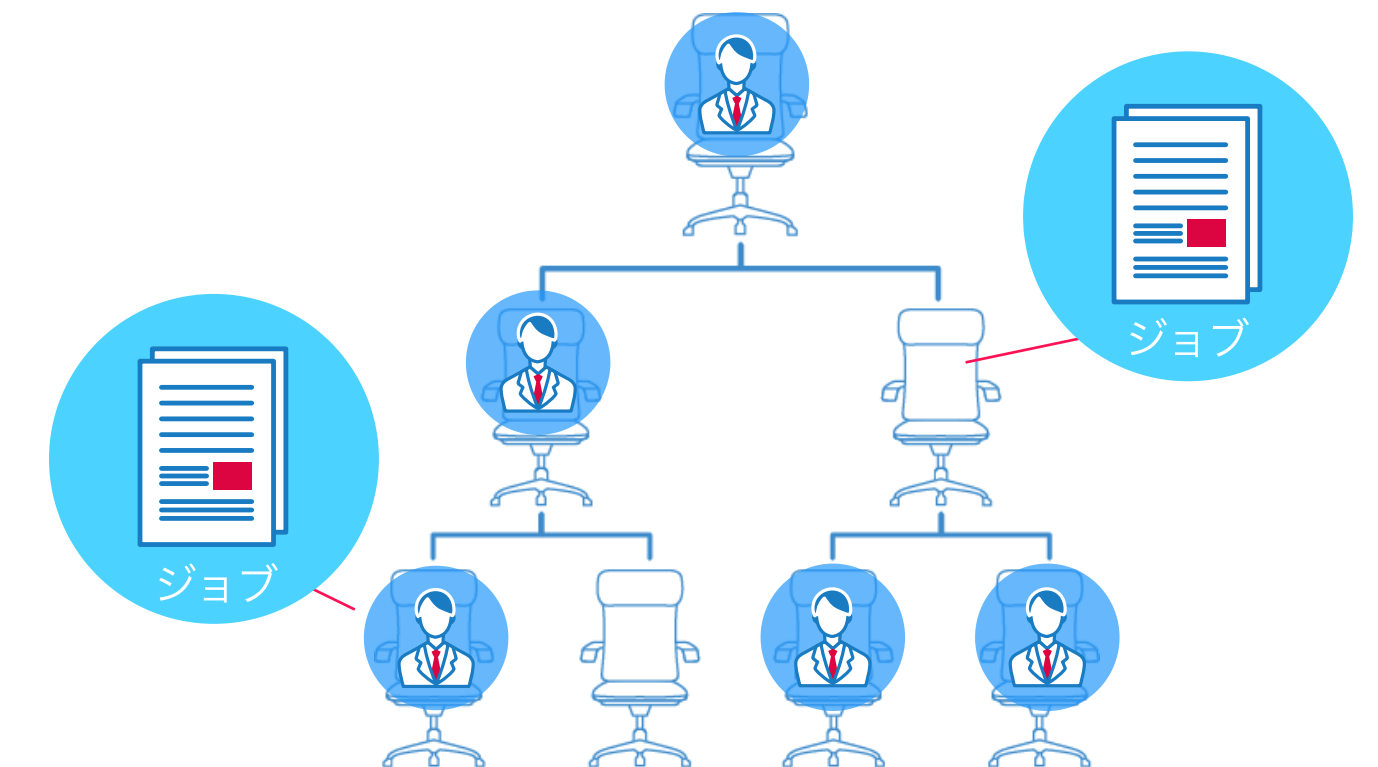
## 02

各ポジションに対して、  
職務要件（役割・職責・  
スキル・経験等）を定義



## 03

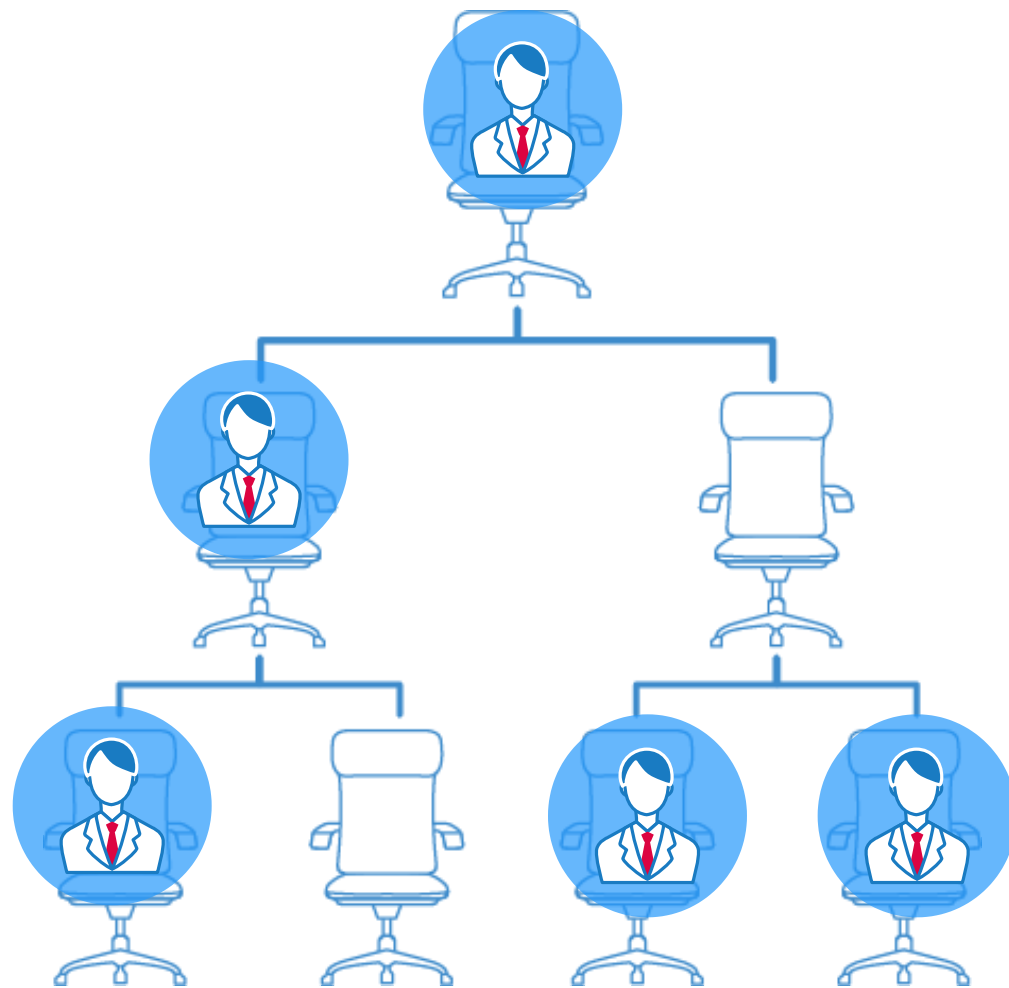
ポジションに適切な人員  
を配置（昇進、異動）／  
採用する



# Job·Us はジョブ型組織導入・運用をサポートします

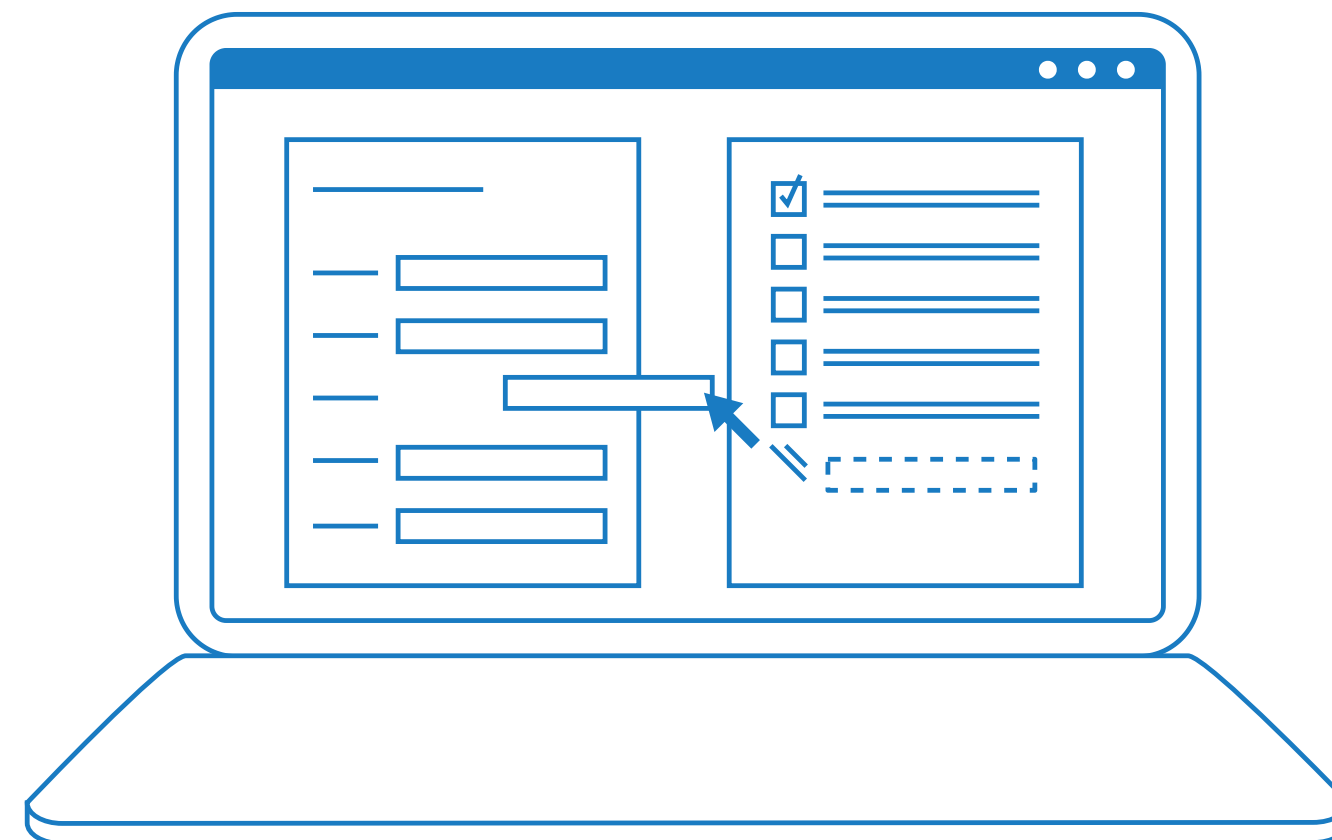
## 特徴①

ポジションベース・  
時系列で組織設計できる



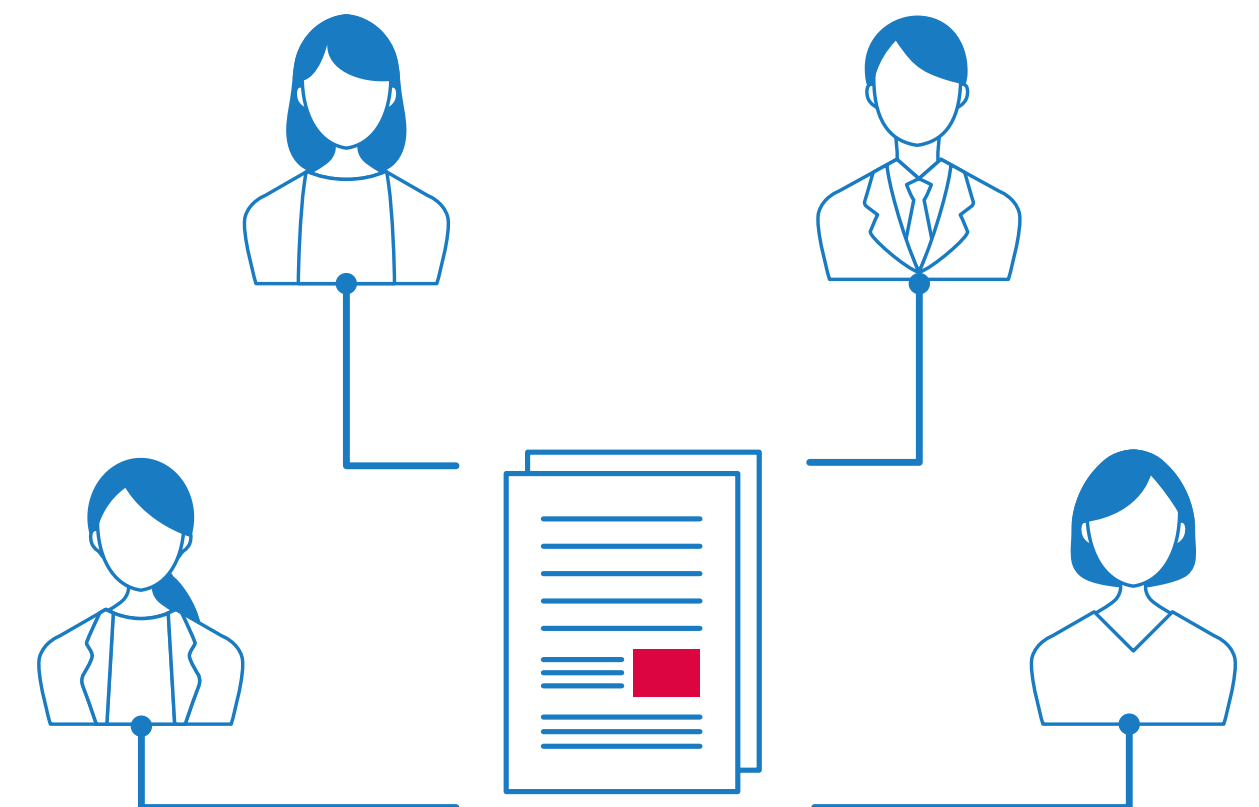
## 特徴②

JDが簡単に作れる  
(ジョブデータが存在)

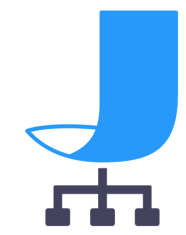


## 特徴③

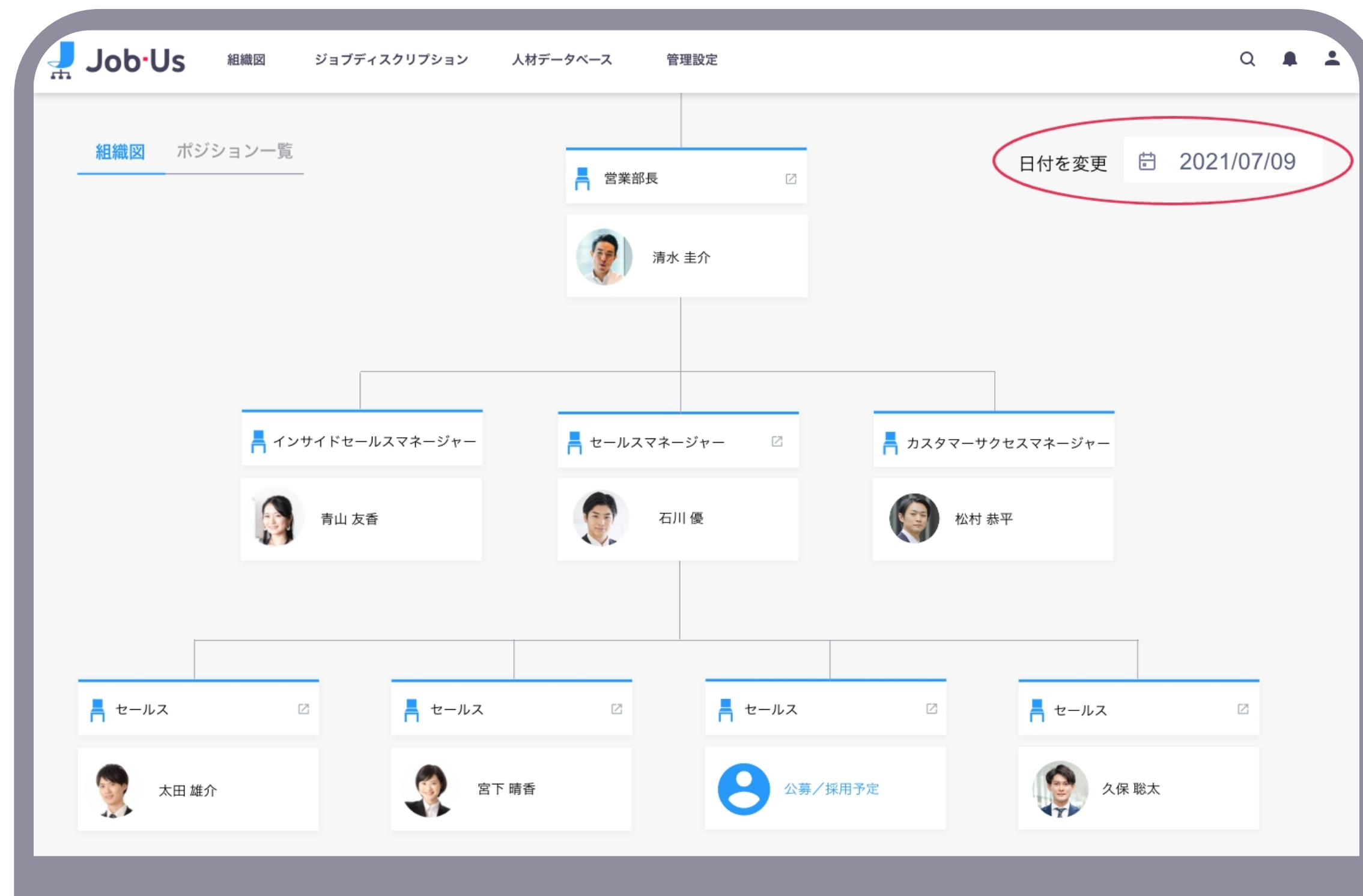
JDを起点に  
人材マネジメントができる







現状の組織から時系列ごとに、リアルタイムで簡易に組織図が作成できるので  
今後の拡大を見据えた戦略を立てられます



Job·Us

クラウド上で  
サクサク組織図を作成

将来の組織図まで簡単に  
シミュレーション

従来

Excel/Power Point  
での組織図作成が手間

時系列での  
作成・管理が困難

# Job·Us JD作成 JD上に各ポジションの職務要件を定義

ジョブディスクリプション作成ツール「JD-Builder」を利用し、約200種類のライブラリ\*を参照してJDを作成できます。また、各社ごとにフォーマットをカスタマイズできます。

\*厚生労働省「職業能力評価基準」、情報処理推進機構（IPA）「iCD（i コンピテンシ ディクショナリ）」をもとに作成（いずれも認可取得済）

The screenshot displays the Job·Us JD-Builder interface. The top navigation bar includes the Job·Us logo and tabs for 組織図, ジョブディスクリプション, 人材データベース, and 管理設定. The main section is titled "ジョブディスクリプション新規作成". On the left, a form for a new job description is shown with fields for Job ID (2236), Title (セールスマネージャー), and various attributes like 等級 (M3), 職務概要, 成果責任, 必要な経験・スキル, and 必要なコンピテンシー. On the right, a panel titled "既存のJDを参照" shows a search bar and a list of existing job descriptions. A red curved arrow points from the "既存のJDを参照" panel to the main form, indicating the process of referencing existing templates.



フォーマット指定で、  
バラつきをなくす

ライブラリを参照  
しながら作成

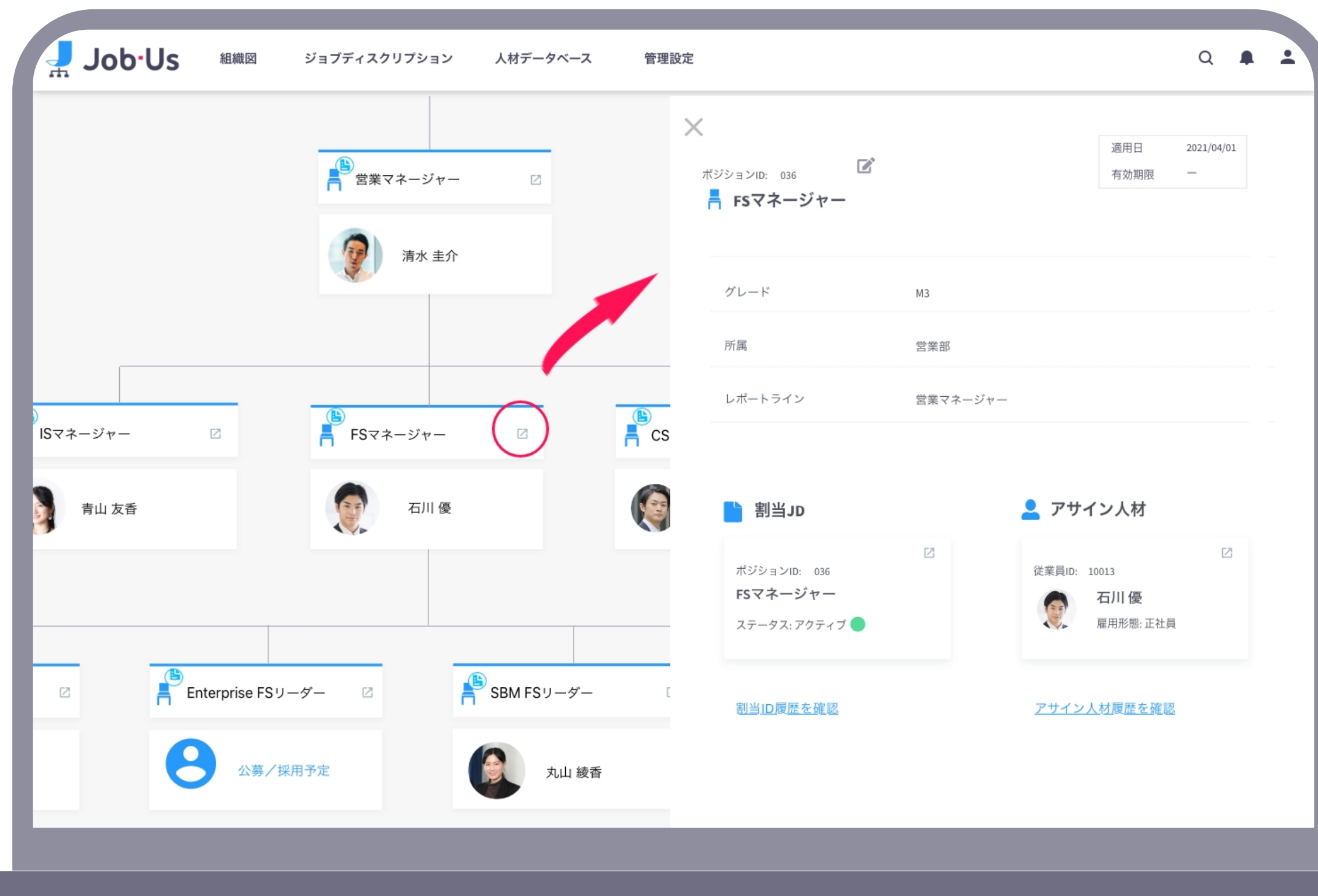
従来

作成者ごとに粒度・  
内容がバラバラ

ネットで検索するのが  
手間

# Job·Us 人材配置 職務要件にマッチする人材を配置・採用

人材DBとJDを照らし合わせ、マッチする人材を配置します。  
空きポジションは採用計画に活用します。



JDと人材を照らし  
合わせてマッチング

ポジション・JD・人材  
の情報を紐付け管理

従来

経営者・人事の頭の中  
の情報でマッチング

バラバラのフォルダに  
各ファイルが点在

## ジョブ型組織設計サポート

人事エキスパート陣（外資系、グローバルスタートアップなどの人事トップ経験）監修のコンテンツをご提供。  
さらにオンボーディングプログラムとして、各社に合わせた組織設計をお手伝いします。



初期データ登録代行



1-2週毎のお打ち合わせ



電話・チャットサポート



機能ご要望の対応

現在、β版特別価格としてご案内しております。  
詳しくはお気軽にお問い合わせください。



<https://exwork.jp/job-us>

ご不明な点やご相談などございましたら、  
メールまたはコーポレートサイトよりお気軽にお問い合わせください。



[job-us@exwork.jp](mailto:job-us@exwork.jp)



<https://exwork.jp/>