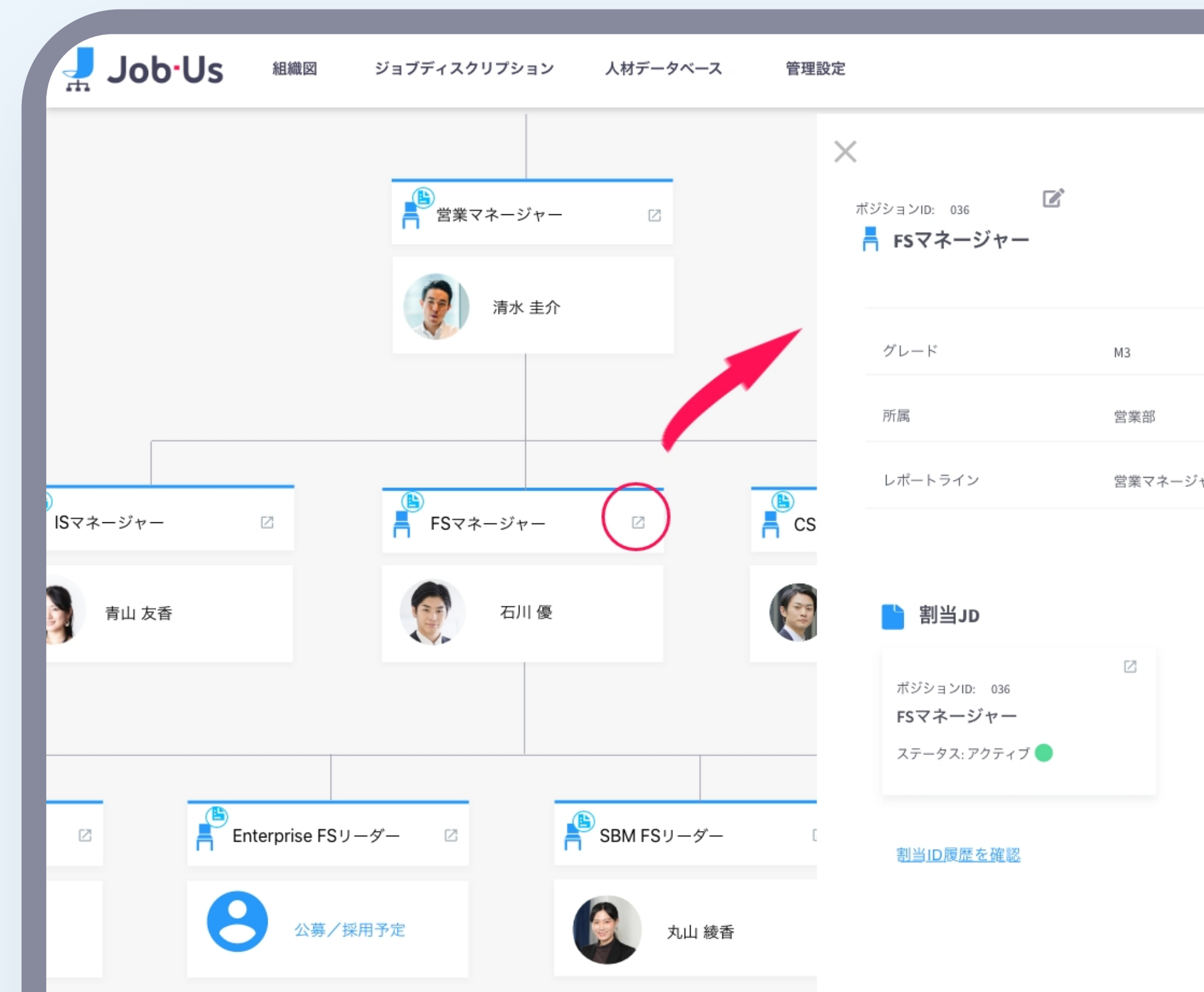


ジョブ型の導入・ 運用をスムーズに実現

JDの整備や現場のジョブ型浸透をサポート



Job·Us



会社概要

UPDATE THE STANDARD OF JAPANESE EMPLOYMENT

日本の雇用をアップデートする

会社名	株式会社Ex-Work
設立	2020年7月9日
住所	東京都目黒区下目黒1-8-1 目黒アルコタワー7階
代表取締役	馬淵 太一
主要株主	EAST VENTURES

スタートアップの登竜門と言える有名ピッチコンテスト・アクセラレータープログラムに多数選出されています





ジョブ型の導入と運用を実現するクラウドです

 Job·Us で実現できること

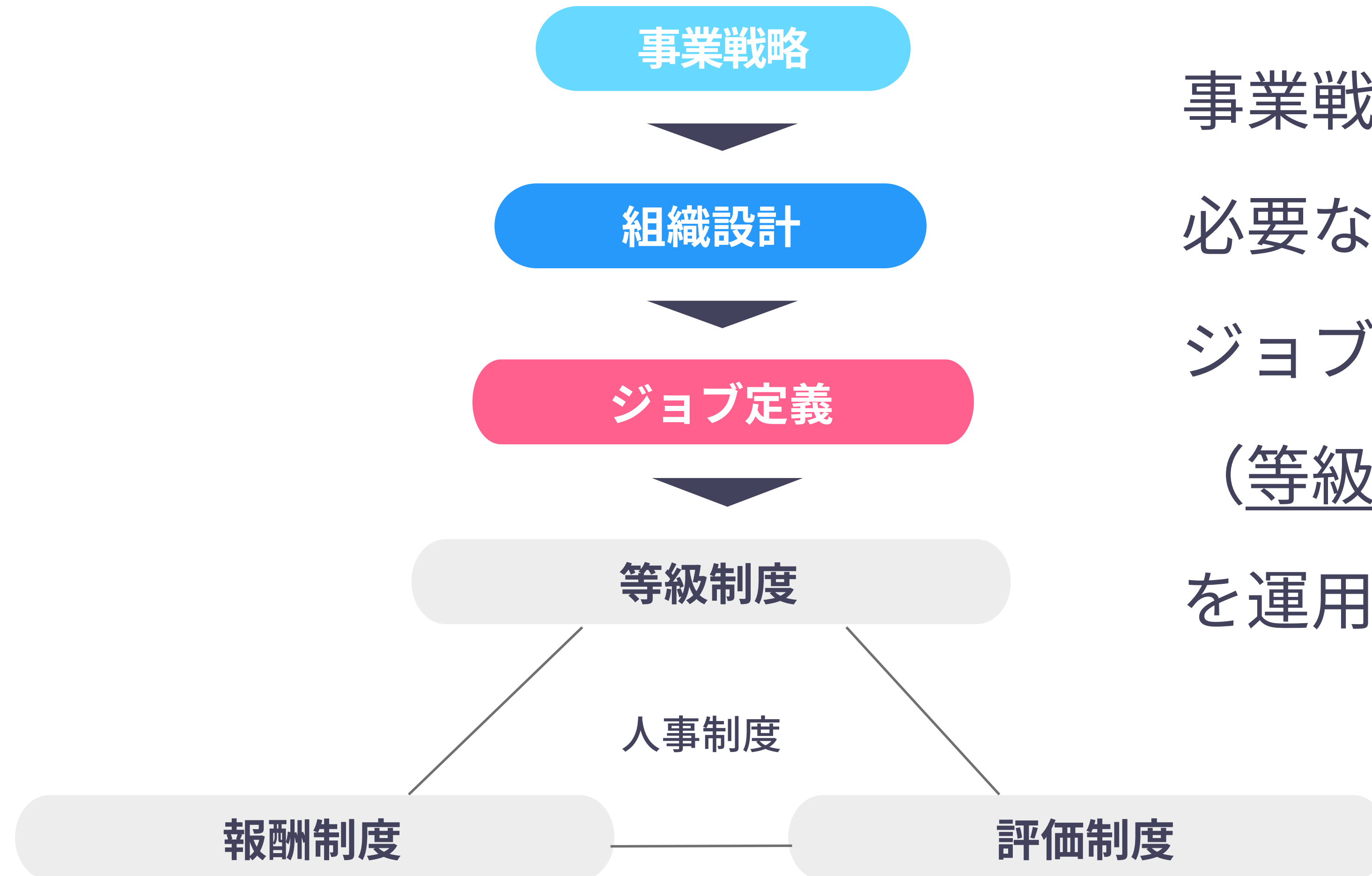
 ジョブ型制度の導入

ジョブディスクリプション（JD）の整備と
ジョブ型組織設計・制度設計をサポート

 ジョブ型制度の運用

ジョブと人材の情報を一元管理し、
現場へのジョブ型の概念浸透をサポート

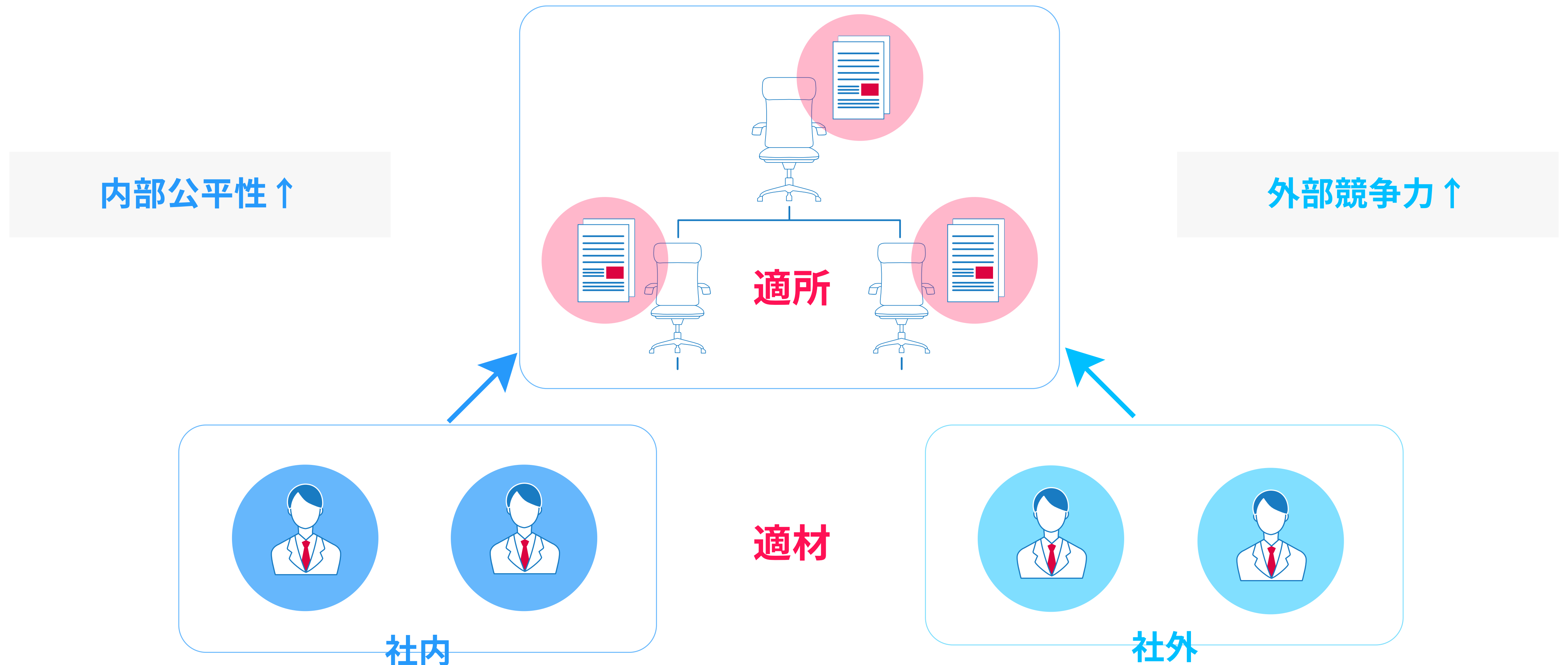
ジョブ型とは？



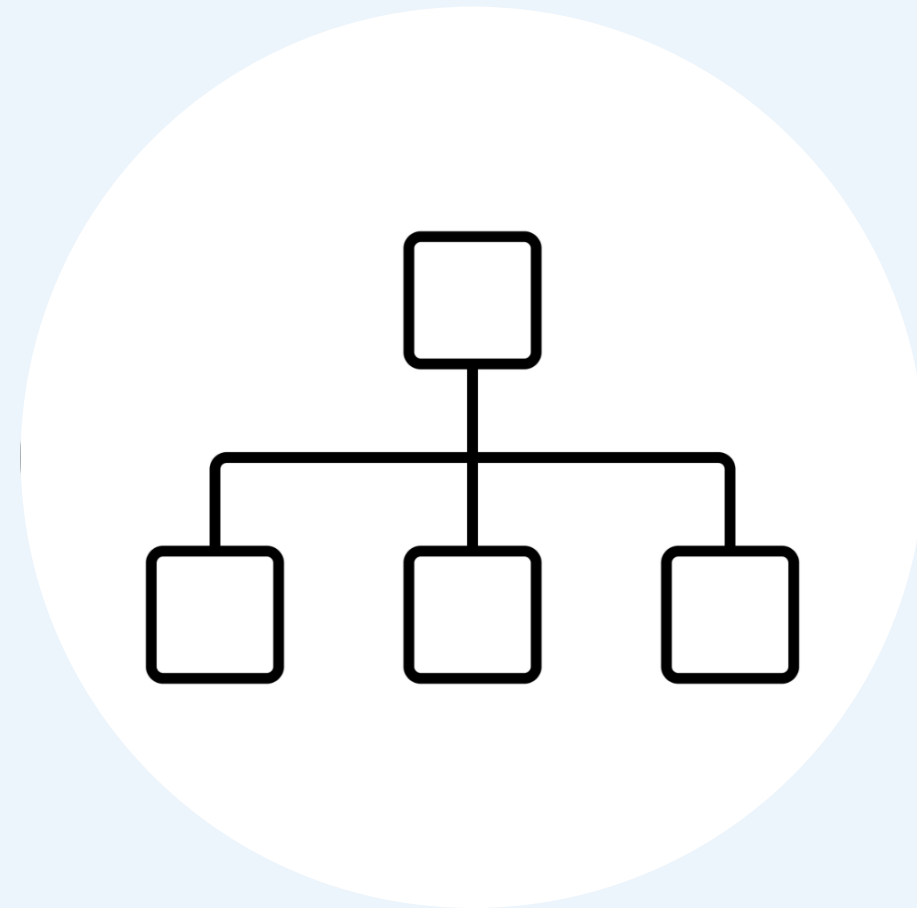
事業戦略達成に応じて、
必要な組織・ジョブを定義し、
ジョブをベースに人事制度
(等級・報酬・評価制度)
を運用

ジョブ型（職務等級）のメリット

ジョブベースの**適所適材**の仕組みで、内部公正性と外部競争力の高い組織に



ジョブ型を実現するために必要なこと



ポジションベース での組織設計

人ベースではなく、ポジション・ジョブベースで組織を編成します



ジョブディスクリプションの作成

基盤となるジョブを定義するために、ジョブディスクリプション (JD) を作成します



適所適材の 人材配置

各ポジション・ジョブに対して、JDの要件を満たす人材を配置します

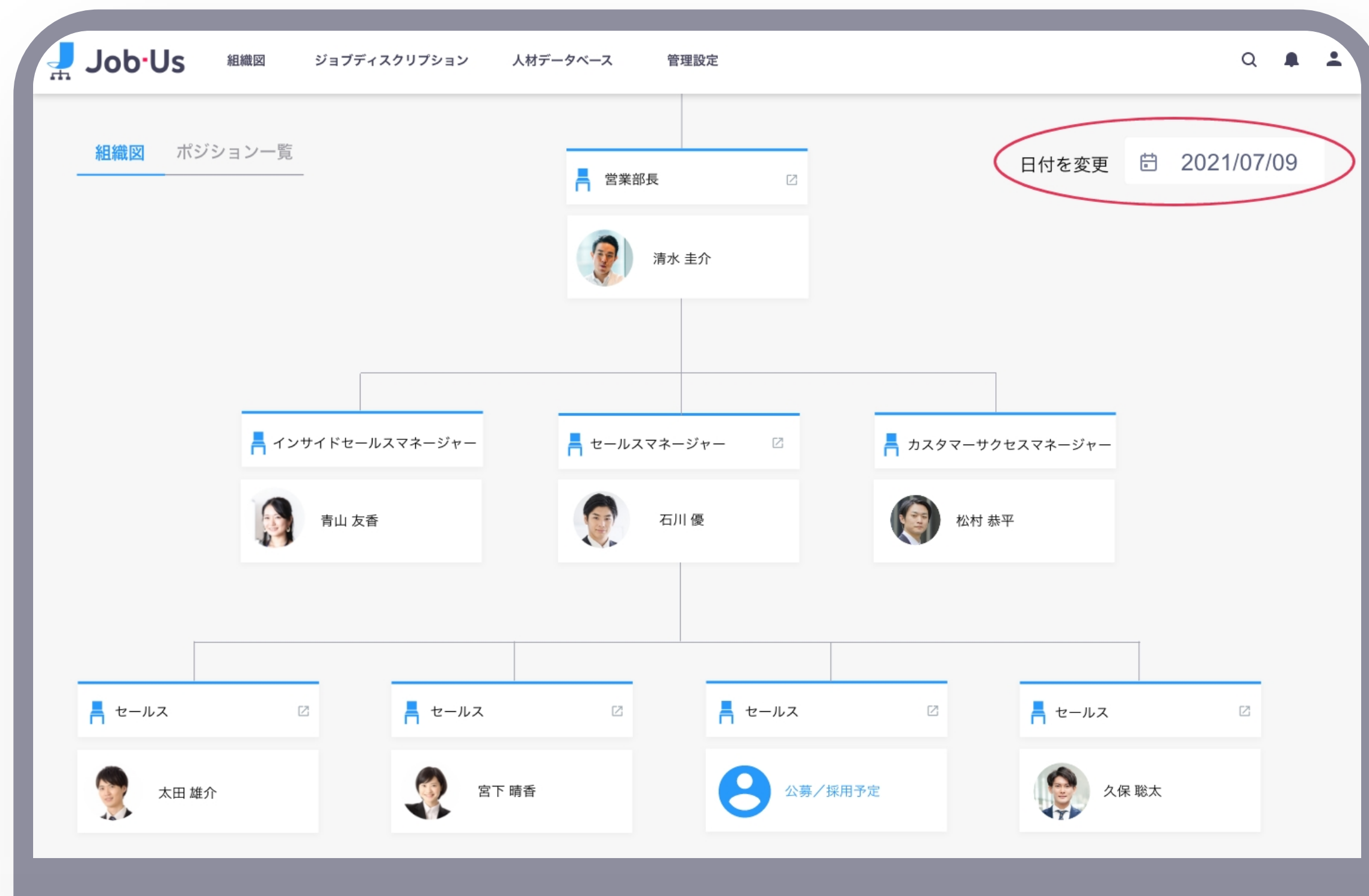


Job·Us で実現する

ジョブ型の導入と運用

Job·Us 特徴① ジョブベースの組織編成

ジョブ・ポジションをベースに組織を編成 将来の組織設計も可能



「人ベース」ではなく、
ジョブ・ポジションをベースにした
組織図を作成できます。
時系列機能により、
将来の組織設計も可能です。

Job·Us 特徴② ジョブライブラリ

業界ごとに職種×ランク別のJobライブラリを提供
各社のJD作成とジョブグレードの策定を同時に実現

Job·Us 組織図 ジョブディスクリプション 人材データベース 管理設定

ジョブディスクリプションテンプレート

Job Family	Sub-job Family	グレード1	グレード2	グレード3	グレード4	グレード5	グレード6
営業	SDR	📄	📄	📄	-	-	-
営業	BDR	-	📄	📄	📄	📄	-
営業	フィールドセールス (中小企業)	📄	📄	📄	📄	📄	-
営業	フィールドセールス (エンタープライズ)	-	📄	📄	📄	📄	📄
カスタマーサクセス	カスタマーサクセス	📄	📄	📄	📄	📄	📄
カスタマーサクセス	カスタマーサポート	📄	📄	📄	-	-	-
マーケティング	オンラインマーケ	📄	📄	📄	📄	📄	-
マーケティング	オフラインマーケ	📄	📄	📄	📄	📄	-

人事エキスパート陣監修の
オリジナルJDライブラリをご提供。
「職種×グレード」別の
JDテンプレートを活用しながら、
経験がない方でもJDを作成できます。

Job·Us 特徴③ 一貫性のあるJD作成

フォーマット・項目設定により、 ジョブディスクリプションの粒度・質を均一化



JD項目を予め指定できます。
書き手によってバラつきがちな
JDの粒度・質を均一化し、
人事制度の基盤となり得る
JD整備を実現します。

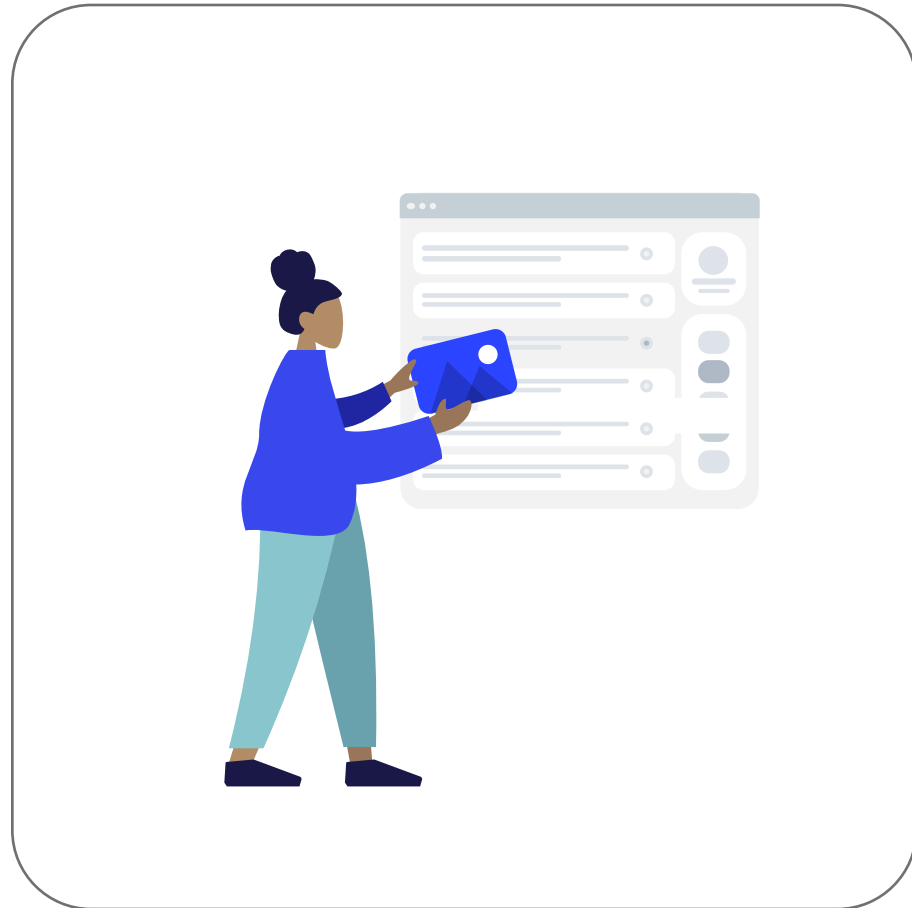
Job·Us 特徴④ 各ジョブへの人材アサイン

JDと人材の情報を掛け合わせ、 各ジョブに適切な人材をアサイン

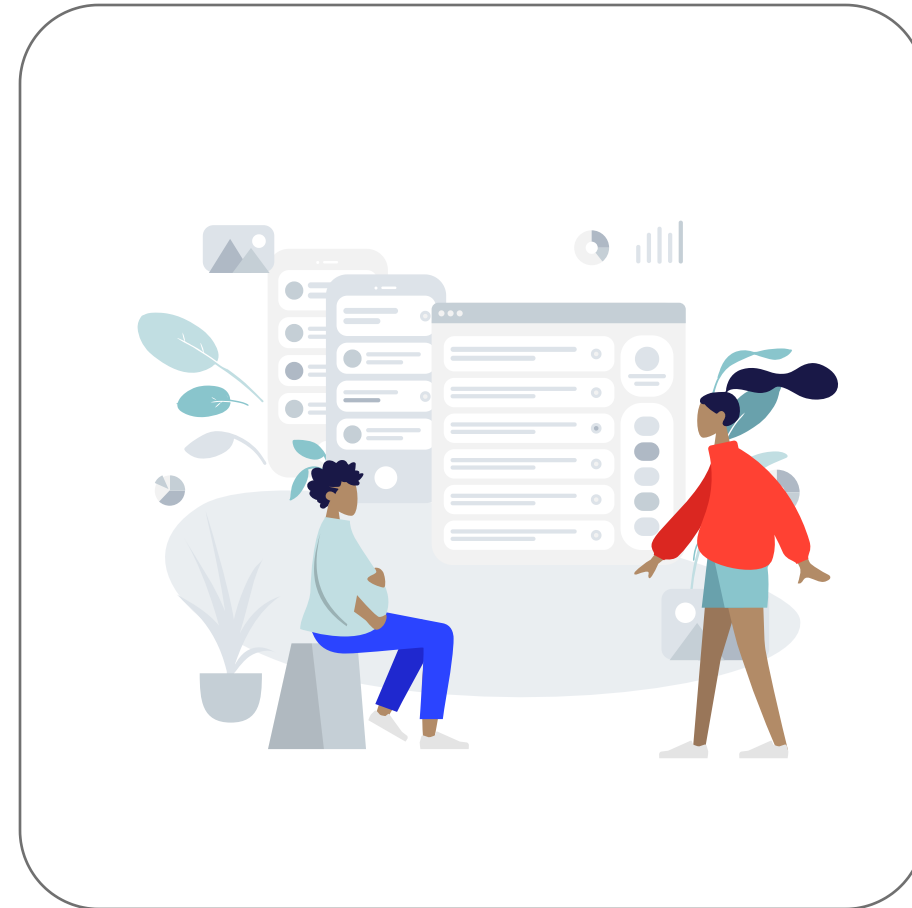
The screenshot displays the Job·Us HR system interface. On the left, an organizational chart shows various job roles (JDs) such as 営業マネージャー (Sales Manager), ISマネージャー (IS Manager), and Enterprise FSリーダー (Enterprise FS Leader). A red circle highlights the 営業マネージャー role, and a red arrow points to it. On the right, a detailed view of the 営業マネージャー role is shown, including its ID (036), grade (M3), department (営業部), and reporting line (営業マネージャー). Below this, the '割当JD' (Assigned JD) and 'アサイン人材' (Assigned Personnel) sections are visible. The assigned JD is 営業マネージャー (ID: 036, Status: アクティブ) and the assigned personnel is 石川 優 (Employee ID: 10013, Status: 正社員).

JDと人材情報を掛け合わせ、
適所適材の人材配置を実現します。
「ジョブに対して人をアサインする」というジョブ型の考え方が
現場に定着します。

Job·Us 料金・サポート



初期データ登録代行



定期MTG



電話・チャットサポート

+

ジョブ型組織設計・ジョブ定義サポート（社数限定）

人事エキスパート陣監修のコンサルティングプログラムをご提供。
各社に合わせたジョブ型導入をサポートします。

現在、β版特別価格としてご案内しております。詳しくはお問い合わせください。



<https://exwork.jp/job-us>

ご不明な点やご相談などございましたら、
メールまたはコーポレートサイトよりお気軽にお問い合わせください。



job-us@exwork.jp



<https://exwork.jp/>